



## WB Verwaltungsgebäude Egger

Radauti, Rumänien

FUNKTION

**Wettbewerbe**

WETTBEWERB

**2008**

### WB Verwaltungsgebäude Egger

**ANSATZ:** Der Global Player EGGER mit seinen hochwertigen Holzprodukten verlangt nach einem adäquaten Auftritt an seinen Standorten, der einerseits seiner wirtschaftlichen Stärke und Innovationskraft Rechnung trägt, andererseits aber auch von effizientem Ressourceneinsatz, Rationalität und Wirtschaftlichkeit spricht.

Wir haben versucht, mit **RADIKALER EINFACHHEIT** in Konzept und Konstruktion ein Gebäude, das bezaubernden **RÄUMLICHEN REICHTUM** bietet, zu erdenken:

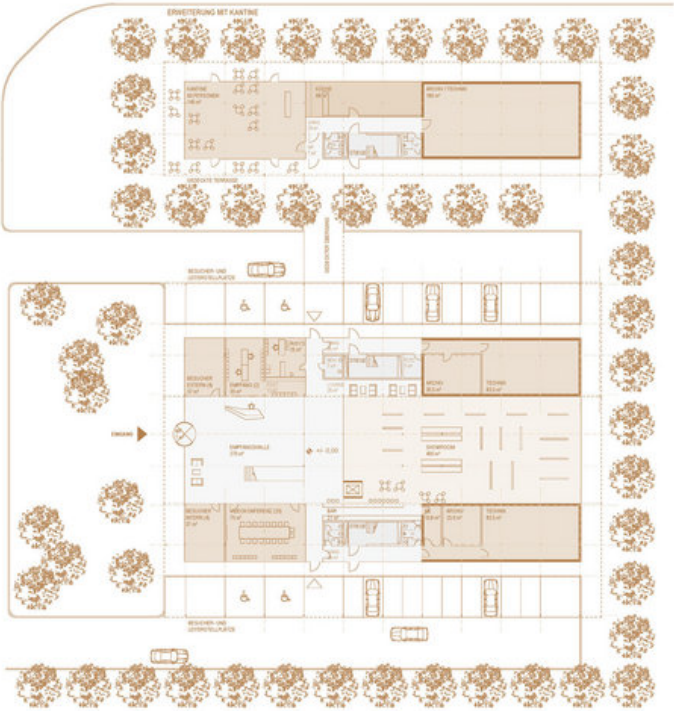
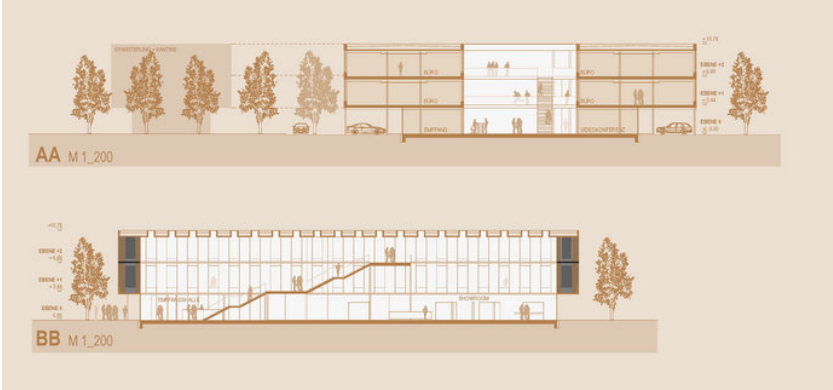
Zwei flexibel nutzbare Bürotrakte werden vom Boden der LKWs und Autos abgehoben.

Durch die Überdachung der 14 m breiten Distanz wird eine **GEMEINSAME MITTE** geschaffen, die im Eingangsbereich Willkommenshalle, Begegnungsort und Palmengarten ist. In der zweiten Hälfte findet das **FORUM** für Produktpräsentation eine Fülle von Raum. Der Weg in die zwei Obergeschosse führt über eine elegante, einladende Kaskadentreppe und zwei breite "Brücken" mit hoher Aufenthaltsqualität.

**DIE HALLE:** Die Lichtmenge in der Halle ist präzise so dosiert, dass die Innenbüros perfekt belichtet sind, eine Überhitzung durch große Glasflächen jedoch ausgeschlossen ist.

**BRANDSCHUTZTECHNISCH** wird die Halle bei ausreichender Brandrauchentlüftung (angesteuert durch eine automatische Brandmeldeanlage) als "Außenraum" betrachtet.

WB Verwaltungsgebäude Egger



E\_0 M 1\_200